

# INFORME TÉCNICO DIARIO Nº 074

El IDEAM comunica al Sistema Nacional de Gestión del Riesgo (SNGR) y al Sistema Nacional Ambiental (SINA).

Bogotá D. C., miércoles 15 de marzo de 2017.

Hora de actualización:  
12:17 p. m. HLC

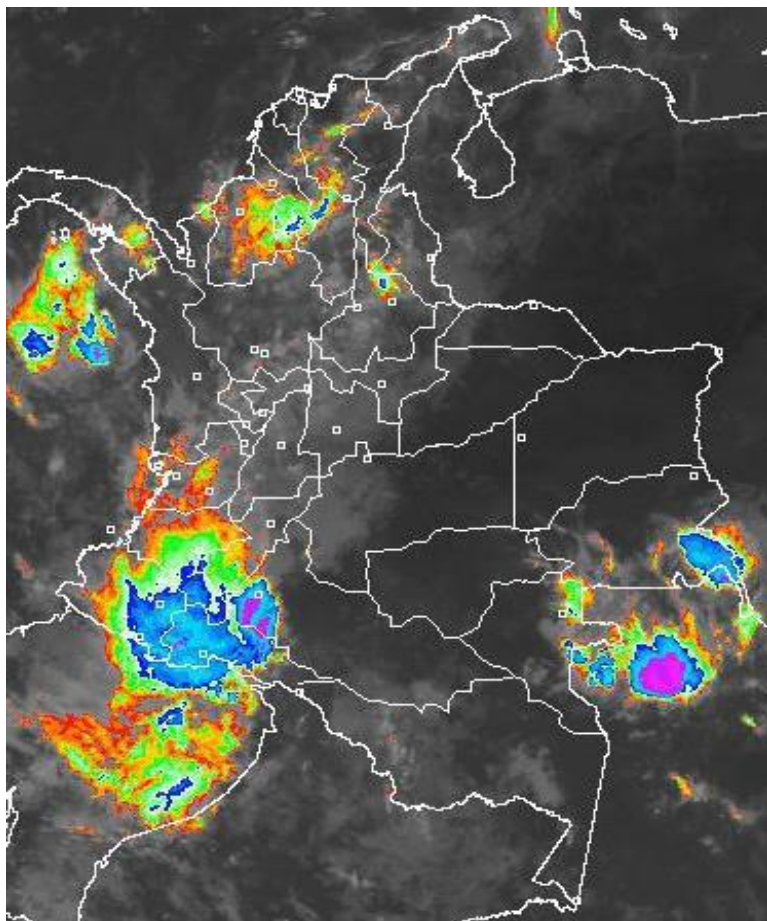


## CONDICIONES HIDROMETEOROLÓGICAS ACTUALES

Se han presentado lluvias en zonas de la región Andina, Pacífica y Amazonas, las más fuertes en sectores de norte de Antioquia, eje cafetero, Norte de Santander, Huila y occidente de Caquetá y Putumayo. En la región Caribe se dieron lluvias fuertes de manera local en nororiente de Córdoba. El pronóstico indica que se mantendrán las lluvias en gran parte de la región Pacífica, occidente y nororiente de la región Amazonia y sectores de los departamentos de Antioquia, eje Cafetero, Santander, Tolima, Boyacá y Cundinamarca en la región Andina. No se descarta que se presenten lluvias de Nuevo al sur de Córdoba, así como el sur de Bolívar y Sucre.

## IMAGEN SATELITAL

Canal Infrarrojo | 15 de Marzo de 2017 | Hora 8:45 a. m. HLC



Consulte todos los días el pronóstico del tiempo y las alertas hidrometeorológicas vigentes del **IDEAM**, en un formato de calidad. Alrededor de las 7:30 a. m. está a disposición del público en [www.ideam.gov.co](http://www.ideam.gov.co).

Se puede ver también en dispositivos móviles **AQUÍ**



ALERTA ROJA  
PARA TOMAR ACCIÓNALERTA NARANJA  
PARA PREPARARSEALERTA AMARILLA  
PARA INFORMARSE

## LO MÁS DESTACADO

## LLUVIAS REGISTRADAS EN LAS ÚLTIMAS 24 HORAS

- Aunque moderadamente disminuyeron las precipitaciones en las últimas 24 horas, sus registros siguen siendo altos y en promedio coinciden con ésta época del año; las mayores precipitaciones se registraron principalmente en las regiones Andina, Pacífica y Orinoquia, lo mismo que en sectores aislados de la Caribe. El mayor volumen de precipitación se registró en el municipio de **Samaná (Caldas), con 180.0 mm.**

## ALERTA ROJA

- Incremento del cauce principal del río Cauca, condición más apreciable desde aguas debajo de I embalse de La Salvajina hasta La Victoria (Risaralda).
- Por probabilidad alta de deslizamientos de tierra detonados por lluvias, en sectores inestables o de alta pendiente, localizados la región Pacífica.
- Por probabilidad alta de ocurrencia de incendios de la cobertura vegetal en zonas de bosques, cultivos y pastos, localizados en varios municipios de la región Caribe.

## ALERTA NARANJA

- Por niveles altos de varias corrientes aportantes directamente al Océano Pacífico.
- Por incrementos en los niveles de los ríos Mira y Patía, en el departamento de Nariño.
- Por niveles altos del río Atrato, especialmente en sus cuencas media y baja.
- Por niveles altos en ríos de montaña del departamento de Antioquia.
- Por niveles altos del río Sumapáz y sus principales afluentes.
- Por probabilidad moderada de deslizamientos de tierra detonados por lluvias, en sectores inestables o de alta pendiente, localizados en algunos municipios de las regiones Orinoquia, Andina, Pacífica y Amazonía.
- Por probabilidad moderada de ocurrencia de incendios de la cobertura vegetal en zonas de bosques, cultivos y pastos, localizados en algunos municipios de las regiones Caribe.

## ALERTA AMARILLA

- Por oleaje y viento en el mar Caribe.
- Por pleamar y tiempo lluvioso en el Océano Pacífico.

# PRONÓSTICO CONDICIONES METEOROLÓGICAS ESPECIALES

## ÁREA DEL VOLCÁN GALERAS

Cielo entre parcialmente nublado y nublado con precipitaciones a diferentes horas.

EL SERVICIO GEOLÓGICO COLOMBIANO reporta en nivel AMARILLO (III): CAMBIOS EN EL COMPORTAMIENTO DE LA ACTIVIDAD VOLCÁNICA. Lat: 1.55 Lon: -77.37

ELEVACIÓN (pies)	DIRECCIÓN	VELOCIDAD	
		NUDOS	Km/h
10,000	VARIABLE	0 - 5	0 - 9
18,000	NORESTE	0 - 5	0 - 9
24,000	ESTE	10 - 15	18 - 27
30,000	SURESTE	15 - 20	27 - 36

## ÁREA DEL VOLCÁN NEVADO DEL HUILA

A lo largo de la jornada se pronostican condiciones nubosas con precipitaciones entre ligeras y moderadas.

EL SERVICIO GEOLÓGICO COLOMBIANO reporta en nivel AMARILLO (III): CAMBIOS EN EL COMPORTAMIENTO DE LA ACTIVIDAD VOLCÁNICA. Lat: 2.92 Lon: -76.05

ELEVACIÓN (pies)	DIRECCIÓN	VELOCIDAD	
		NUDOS	Km/h
10,000	NORTE	0 - 5	0 - 9
18,000	ESTE	5 - 10	9 - 18
24,000	ESTE	10 - 15	18 - 27
30,000	SURESTE	15 - 20	27 - 36

## ÁREA DEL VOLCÁN CERRO MACHÍN

En las horas de la mañana se prevé tiempo seco. Después del mediodía se incrementará la nubosidad con precipitaciones.

EL SERVICIO GEOLÓGICO COLOMBIANO reporta en nivel AMARILLO (III): CAMBIOS EN EL COMPORTAMIENTO DE LA ACTIVIDAD VOLCÁNICA. Lat: 4.80 Lon: -75.62

ELEVACIÓN (pies)	DIRECCIÓN	VELOCIDAD	
		NUDOS	Km/h
10,000	NORESTE	0 - 5	0 - 9
18,000	NORESTE	0 - 5	0 - 9
24,000	ESTE	15 - 20	27 - 36
30,000	SURESTE	15 - 20	27 - 36

## ÁREA DEL VOLCÁN NEVADO DEL RUIZ

En el transcurso de la jornada, predominarán las condiciones mayormente cubiertas con precipitaciones a diferentes horas.

EL SERVICIO GEOLÓGICO COLOMBIANO reporta en nivel AMARILLO (III): CAMBIOS EN EL COMPORTAMIENTO DE LA ACTIVIDAD VOLCÁNICA. Lat: 4.89 Lon: -75.32

ELEVACIÓN (pies)	DIRECCIÓN	VELOCIDAD	
		NUDOS	Km/h
10,000	NORTE	0 - 5	0 - 9
18,000	NORESTE	5 - 10	9 - 18
24,000	ESTE	15 - 20	27 - 36
30,000	SURESTE	15 - 20	27 - 36

## ÁREA DEL COMPLEJO VOLCANICO CHILES-CERRO NEGRO DE

A lo largo de la jornada se pronostican condiciones nubosas con precipitaciones entre ligeras y moderadas.

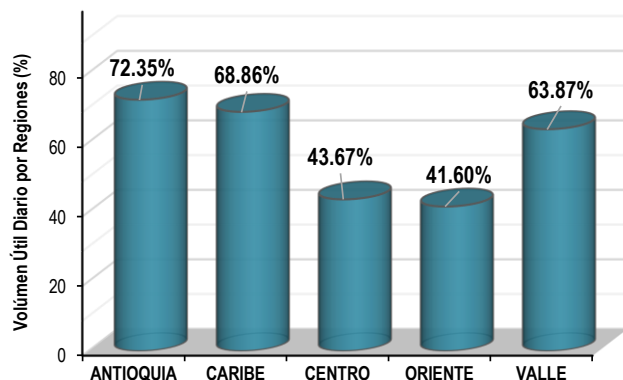
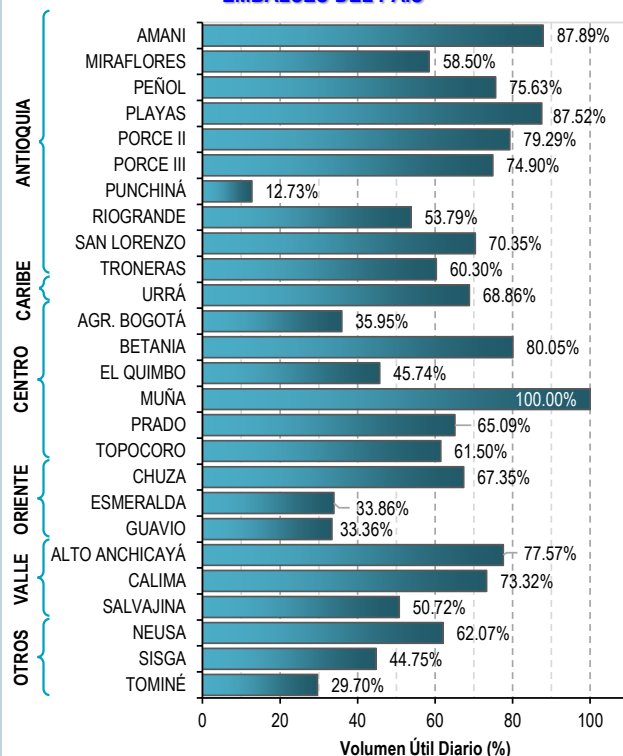
EL SERVICIO GEOLÓGICO COLOMBIANO reporta en nivel AMARILLO (III): CAMBIOS EN EL COMPORTAMIENTO DE LA ACTIVIDAD VOLCÁNICA. Lat: 0.81 Lon: -77.93 Lat: 0.76 Lon: -77.95

ELEVACIÓN (pies)	DIRECCIÓN	VELOCIDAD	
		NUDOS	Km/h
10,000	SUROESTE	0 - 5	0 - 9
18,000	ESTE	0 - 5	0 - 9
24,000	ESTE	10 - 15	18 - 27
30,000	SURESTE	10 - 15	18 - 27

# ESTADO DE LOS EMBALSES

A continuación se relaciona el volumen útil diario de los principales embalses del país (expresado en porcentaje), de acuerdo con la información reportada por XM S.A. E.S.P en la siguiente dirección electrónica: <http://ido.xm.com.co/ido/SitePages/hidrologia.aspx?q=reservas>

## VOLUMEN ÚTIL DIARIO EN LOS PRINCIPALES EMBALSES DEL PAÍS





Para estar informado diariamente de lo que pasa con el **pronóstico del tiempo y las alertas.**

Síguenos en Twitter  
**@IDEAMColombia**



## PRECIPITACIONES

A continuación se relacionan los municipios donde en las últimas 24 horas se registraron precipitaciones iguales o superiores a 50.0 mm.

Se aclara que las precipitaciones indicadas en los municipios, realmente corresponden a aquellos puntos en los cuales el IDEAM tiene estaciones de monitoreo, pero no necesariamente quiere decir que el dato corresponda a las lluvias que se presentaron directamente sobre el área urbana en donde se concentra la mayor población. En ocasiones la estación sobre la cual se destaca el mayor valor de precipitación, a pesar de pertenecer al municipio, puede quedar alejada del centro poblado principal.

DEPARTAMENTO	MUNICIPIO
<b>ANTIOQUIA</b>	Carepa (77.1), Turbo (61.0), Apartadó (60.0),
<b>BOYACA</b>	Pauna (61.5), Campohermoso (52.9)
<b>CALDAS</b>	<b>Samaná (180.0)</b> , Victoria (86.1), Marquetalia (70.0), Manzanares (53.4),
<b>CAQUETÁ</b>	Valparaíso (66.0), Florencia (50.0).
<b>CAUCA</b>	Santander de Quilichao (52.0).
<b>CÓRDOBA</b>	Chinú (72.0),
<b>CUNDINAMARCA</b>	Gachalá (110.0),
<b>HUILA</b>	Villavieja (104.0), Neiva (94.0), San Agustín (53.4),
<b>META</b>	Villavicencio (76.0),
<b>NORTE DE SANTANDER</b>	Salazar e las Palmas (105.0), Cúcuta - estación ubicada a 30 Km. al norte de la ciudad- (91.2), Gramalote (87.0), Sardinata (74.2), Lourdes (63.3),
<b>SANTANDER</b>	Lebrija (89.2), Cimitarra (61.0),
<b>TOLIMA</b>	Natagaima (114.0), Mariquita (87.0),
<b>VALLE DEL CAUCA</b>	Cartago (64.5),

Para estar informado diariamente de lo que pasa con el **pronóstico del tiempo y las alertas.**

Síguenos en Twitter  
**@IDEAMColombia**



## TEMPERATURAS MÁXIMAS

A continuación se relacionan los municipios donde en las últimas 24 horas se registraron temperaturas iguales o superiores a 35.0 °C.

Se aclara que las temperaturas indicadas en los municipios, realmente corresponden a aquellos puntos en los cuales el IDEAM tiene estaciones de monitoreo, pero no necesariamente quiere decir que el dato corresponda a las temperaturas que se presentaron directamente sobre el casco urbano en donde se concentra la mayor población. En ocasiones la estación sobre la cual se destaca el mayor valor de temperatura, a pesar de pertenecer al municipio, puede quedar alejada del centro poblado principal.

DEPARTAMENTO	MUNICIPIO
<b>BOLÍVAR</b>	El Guamo (39.6), Carmen de Bolívar (36.6), Magangué (36.6), Zambrano (36.0), Arjona (35.6).
<b>CASANARE</b>	Tauramena (35.4).
<b>CESAR</b>	Valledupar (38.2), Bosconia (37.6), Pailitas (37.2),
<b>CORDOBA</b>	Ayapel (38.0), Montelíbano (35.6).
<b>CUNDINAMARCA</b>	Jerusalén (36.4), Puerto Salgar (36.0).
<b>LA GUAJIRA</b>	Urumita (36.4), Manaure (36.0)
<b>MAGDALENA</b>	Pivijay (38.2)
<b>SANTANDER</b>	Puerto Parra (36.6)
<b>TOLIMA</b>	Armero-Guayabal (36.4)
<b>VICHADA</b>	Puerto Carreño (36.2).





# PRONÓSTICO METEOROLÓGICO



Miércoles 15 y jueves 16 de marzo de 2017

REGIÓN	PRONÓSTICO
<b>SABANA DE BOGOTÁ</b>	<p><b>MIÉRCOLES.</b> En las primeras horas de la jornada, son probables algunas lloviznas hacia el occidente de la ciudad y de la Sabana. Para la tarde se prevén precipitaciones de variada intensidad, las más importantes en el noroccidente, sur y oriente de la ciudad y en el centro y norte de la Sabana. En la noche hay probabilidad de lloviznas especialmente al oriente de la ciudad y en el occidente de la Sabana.</p> <p><b>JUEVES.</b> En horas de la madrugada y la mañana se espera tiempo seco. Para la tarde y noche se esperan precipitaciones de moderada a baja intensidad, especialmente en zonas del oriente de la ciudad.</p>
<b>CARIBE</b>	<p><b>MIÉRCOLES.</b> En las horas de la mañana se estiman precipitaciones en el sur Córdoba y Bolívar, no se descartan algunas lloviznas en el centro y sur del Cesar. El resto de la región con tiempo seco y nubosidad variada. Para la tarde se estima mayor nubosidad y lluvias entre ligeras y moderadas en zonas de Córdoba y en límites entre Bolívar y Sucre. No se descartan lloviznas en inmediaciones de la Sierra Nevada de Santa Marta. Durante la noche se prevé tiempo seco en gran parte de la región, salvo hacia el sur de Córdoba, Sucre y de Bolívar; donde son posibles algunas lluvias de moderada a baja intensidad.</p> <p><b>JUEVES.</b> Se estiman condiciones de tiempo seco en gran parte de la región, salvo en zonas del sur de Bolívar y de Córdoba; donde se estiman algunas lloviznas.</p>
<b>ARCHIPIÉLAGO DE SAN ANDRÉS, PROVIDENCIA Y SANTA CATALINA</b>	<p><b>MIÉRCOLES.</b> En las horas de la mañana se prevé tiempo seco y nubosidad escasa. Para la tarde continuarán las condiciones secas con cielo parcialmente nublado. En la noche nubosidad variable y predominio de tiempo seco.</p> <p><b>JUEVES.</b> La jornada mantendrá predominio de tiempo seco con cielo parcialmente cubierto.</p>
<b>MAR CARIBE</b>	<p><b>MIÉRCOLES.</b> Son estimadas algunas precipitaciones en el Golfo de Urabá y sobre las costas de Córdoba de manera intermitente durante el día.</p> <p><b>JUEVES.</b> En gran parte de la zona marítima nacional, se estima tiempo seco con poca nubosidad.</p>





# PRONÓSTICO METEOROLÓGICO



Miércoles 15 y jueves 16 de marzo de 2017

REGIÓN	PRONÓSTICO
ANDINA	<p><b>MIÉRCOLES.</b> Se prevé predominio de cielo mayormente cubierto en gran parte del área, con lluvias y/o lloviznas en sectores Antioquia, eje Cafetero, Santander, zonas de montaña de Tolima, Cauca, Nariño y en el occidente de Boyacá y Cundinamarca. En la tarde se estima mayor nubosidad y precipitaciones en zonas de Santander, Boyacá, norte de Cundinamarca, Antioquia, Caldas y en las montañas del sur de la región. Precipitaciones de menor intensidad en sectores de Huila, Tolima y Norte de Santander. Durante la noche se estiman precipitaciones sobre sectores del sur de Santander, occidente de Boyacá, norte de Cundinamarca, sur de Antioquia y en las montañas de Valle del Cauca, Cauca y Nariño.</p> <p><b>JUEVES.</b> Se pronostican lluvias en zonas de Antioquia, y sectores de montaña de Risaralda, Santander, Boyacá, Cundinamarca, Cauca y Nariño especialmente en horas de la tarde y noche. No se descarta actividad eléctrica.</p>
INSULAR PACÍFICA	<p><b>MIÉRCOLES.</b> En Gorgona, son posibles algunas lloviznas en la tarde con nubosidad variada. En Malpelo tiempo seco con poca nubosidad.</p> <p><b>JUEVES.</b> Para Gorgona y Malpelo se prevé tiempo seco en la jornada.</p>
PACÍFICA	<p><b>MIÉRCOLES.</b> Para las horas de la mañana se prevé cielo mayormente cubierto con lloviznas en sectores del norte de Chocó, el resto de la región con tiempo seco y mayormente cubierto. En la tarde se estima mayor nubosidad y lluvias en varios sectores de la región, las más intensas en zonas de Chocó, Cauca y Nariño. Posibles descargas eléctricas. Para la noche seguirán los cielos cubiertos en la región y se estima que las precipitaciones de mayor volumen se registren en Chocó, sur de Cauca y norte de Nariño. No se descartan tormentas eléctricas.</p> <p><b>JUEVES.</b> Condiciones cubiertas a lo largo de la región con lluvias entre ligeras y moderadas en gran parte de la región, las más intensas en zonas de Cauca y Chocó. Posibles descargas eléctricas.</p>
OCÉANO PACÍFICO	<p><b>MIÉRCOLES.</b> Se prevén lluvias en el centro y norte de la zona oceánica, frente a las costas de los departamentos de Chocó y Valle del Cauca, aguas adentro de la región norte son posibles precipitaciones más intensas con probabilidad de actividad eléctrica</p> <p><b>JUEVES.</b> Se estiman lluvias en el litoral norte y centro con posibles descargas eléctricas.</p>





# PRONÓSTICO METEOROLÓGICO



Miércoles 15 y jueves 16 de marzo de 2017

REGIÓN	PRONÓSTICO
ORINOQUIA	<p><b>MIÉRCOLES.</b> En las horas de la mañana se prevé predominio de tiempo seco en gran parte de la región, no obstante no se descartan algunas precipitaciones en sectores del piedemonte y occidente de Arauca, en donde se tendrá cielo parcial a mayormente nublado. El resto de la región con nubosidad variable. Para la tarde, condiciones secas en gran parte de la región, excepto hacia el occidente de Meta y sur de Vichada; donde se espera mayor nubosidad y son posibles algunas precipitaciones. Durante la noche se estima predominio de tiempo seco en la región. No se descarta lluvias ligeras y/o lloviznas en el piedemonte de Meta e inmediaciones de la serranía de La Macarena.</p> <p><b>JUEVES.</b> Se estima que se predominio de tiempo seco y nubosidad escasa en gran parte de la región.</p>
AMAZONIA	<p><b>MIÉRCOLES.</b> Para las horas de la mañana se estiman lloviznas al oriente de la región, particularmente en sectores del centro y oriente de Guainía, oriente de Vaupés y norte de Amazonas. Precipitaciones más intensas y con descargas eléctricas en el piedemonte de Caquetá y Putumayo. En la tarde se estima un incremento de la cobertura nubosa, con precipitaciones entre ligeras y moderadas en zonas de Amazonas, Vaupés, Guainía y hacia el occidente de Caquetá y Putumayo. No se descarta actividad eléctrica. Durante la noche, se prevén lloviznas en zonas de Vaupés, Amazonas y es posible que persistan las precipitaciones en el piedemonte de Putumayo y de Caquetá.</p> <p><b>JUEVES.</b> Las precipitaciones se concentrarán en zonas del oriente y occidente de la región, especialmente en zonas de Vaupés, Amazonas, Putumayo y Caquetá.</p>

Planeando tu día?  
Descarga YA y conoce...



Consúltalo a diario y únete a  
la Cultura del Pronóstico del IDEAM

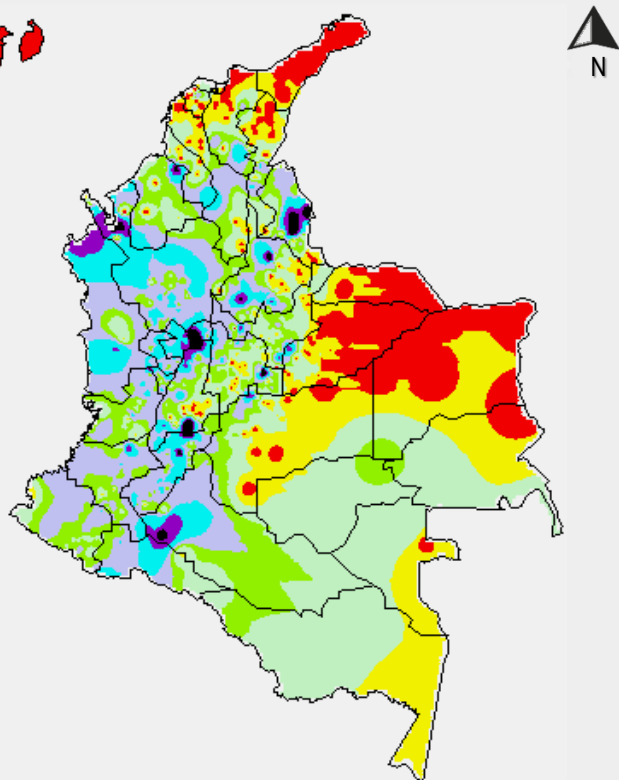
Disponible para



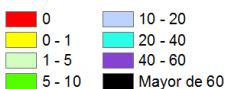


# MAPAS DE PRECIPITACIÓN

**Precipitación diaria:** desde las 7:00 a. m. del día martes 14 de marzo hasta las 7:00 a. m. del día miércoles 15 de marzo de 2017.

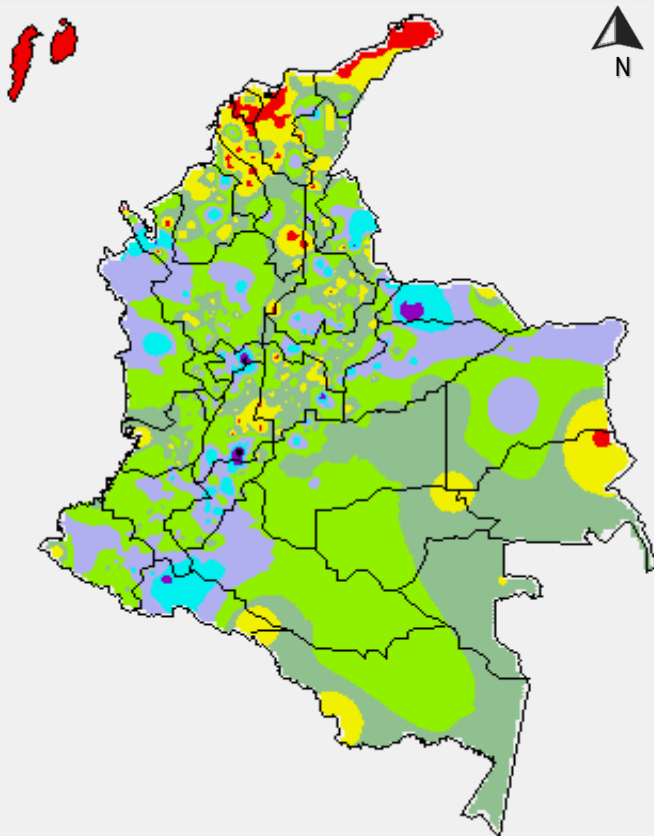


## PRECIPITACIÓN EN mm



1 milímetro de precipitación equivale a 1 litro de lluvia por m<sup>2</sup>

**Precipitación de los últimos 3 días:** desde las 7:00 a.m. del día domingo 12 de marzo hasta las 7:00 a. m. del día miércoles 15 de marzo de 2017.



## ALERTAS VIGENTES E INFORMACIÓN ADICIONAL

Para mayor información sobre el pronóstico del estado del tiempo, informes técnicos diarios, comunicados especiales, mapas diarios de temperaturas máximas y mínimas e información diaria de precipitación se sugiere consultar los siguientes enlaces:

- [MAPA DIARIO DE TEMPERATURA MÁXIMA](#)
- [MAPA DIARIO DE TEMPERATURA MÍNIMA](#)
- [INFORMACIÓN DIARIA DE PRECIPITACIÓN Y TEMPERATURA DE LOS PRINCIPALES AEROPUERTOS DEL PAÍS](#)
- [MOAICO MAPAS DE PRECIPITACIÓN DIARIA EN MILÍMETROS](#)

# ALERTAS POR NIVELES DE LOS RÍOS

## REGIÓN ANDINA

### SITIOS PARA LOS CUALES SE GENERA LA ALERTA

#### ALERTA ROJA

#### CRECIENTES SUBITAS EN LOS NIVELES DE LOS RIOS DE MONTAÑA APORTANTES A LA CUENCA DEL RIO CAUCA

Se mantiene el nivel de alerta dadas la persistencia de lluvias de variada intensidad que se han registrado sobre diferentes sectores de los departamentos del Valle del Cauca y los del eje cafetero, las cuales podrían estar generando crecientes súbitas en ríos afluentes en la Cuenca Alta del río Cauca. En especial en el río Cauca a la altura de Yotoco. El IDEAM recomienda a las autoridades de Gestión del Riesgo, tanto, Locales como Regionales y a la población en general asentada en las riberas de estos ríos y quebradas, estén atentos al comportamiento de los niveles y tomen las acciones necesarias ante posibles crecientes súbitas.

## REGIÓN PACÍFICA

### SITIOS PARA LOS CUALES SE GENERA LA ALERTA

#### ALERTA NARANJA

#### POR INCREMENTOS SUBITOS EN RIOS AFLUENTES DIRECTOS OCÉANO PACIFICO.

Continúa este nivel de alerta por cuanto se prevé lluvias moderadas sobre sectores de la vertiente del Pacífico en los departamentos de Chocó, Valle del Cauca, Cauca y Nariño, por tanto, se esperan ascensos significativos en los niveles de los ríos que desembocan en el Océano Pacífico, tales como: Baudó, San Juan, Dagua, Munguidó, Calima, Anchicayá, Paila, Cajambre, Naya, San Juan de Micay, Saija, Timbiquí, Guapi, Napi, Iscuandé y Tapaje. El IDEAM mantiene la recomendación a las autoridades de Gestión del Riesgo, tanto Locales como Regionales y a la población en general asentada en las riberas de estos ríos y quebradas, estén atentos al comportamiento de los niveles y tomen las acciones necesarias ante probables crecientes súbitas. El río **SAN JUAN DE ATRATO** monitoreado en la estación Tadó, ubicada en el departamento del Chocó, registra un ligero descenso en los niveles, sin embargo, se preve una tendencia al ascenso en el transcurso del día, producto de las lluvias que se registran en la región.

#### INCREMENTOS SUBITOS EN LOS APORTANTES DEL RIO PATIA Y DEL PROPIO CAUCE PRINCIPAL DEL PATIA

Incremento súbito en los niveles de los ríos Telembí y Guaitara; para hoy los modelos de pronóstico indican probabilidad de lluvias. El IDEAM mantiene la recomendación para que la población ribereña se mantenga atenta al comportamiento de los niveles de los ríos y quebradas en la cuenca.

El nivel del río Patia monitoreado en la estación Los Nortes en el municipio de Cumbitara (Nariño) reporta moderado descenso en los niveles, tendencia que prevalecerá para hoy.

#### INCREMENTOS SUBITOS EN LOS AFLUENTES AL RIO MIRA

Se registran lluvias en la cuenca alta del río Mira, que podrían generar ascensos en los niveles del río Gúiza (afluente del río Mira).

El IDEAM mantiene la recomendación para que la población ribereña esté atenta al comportamiento de los niveles de los ríos y quebradas en la cuenca del río Mira.

# ALERTAS POR NIVELES DE LOS RÍOS

## REGIÓN ANDINA

### SITIOS PARA LOS CUALES SE GENERA LA ALERTA

#### ALERTA NARANJA

#### POR CRECIENTES SUBITAS EN EL RIO SUMAPAZ

Se registra un moderado incremento en los niveles del río Sumapáz que podría generar crecientes súbitas en la cuenca baja. El IDEAM recomienda especial atención a la comunidad asentada en las márgenes de este río entre los sectores comprendidos de Melgar a Girardot en el transcurso del día.

#### PROBABILIDAD DE CRECIENTES SÚBITAS EN LOS RÍOS DE MONTAÑA DEL DEPARTAMENTO DE ANTIOQUIA

Se sube el nivel de alerta debido a lluvias de variada intensidad en el departamento de Antioquia, los cuales pueden generar incrementos súbitos importantes en los niveles de los ríos El Taraza, Man, Bagre, Tenche, Tonusco; quebradas La Liboriana, San Mateo, Torito, afluentes al río Medellín.

## REGIÓN CARIBE

### SITIOS PARA LOS CUALES SE GENERA LA ALERTA

#### ALERTA NARANJA

#### POR CRECIENTES SUBITAS EN EL RIO ATRATO

Se registra un moderado incremento en los niveles del río Atrato podría generar crecientes súbitas en la cuenca baja. El IDEAM recomienda especial atención a la comunidad asentada en las márgenes de este río entre los sectores comprendidos de Melgar a Girardot en el transcurso del día.



# ALERTAS POR AMENAZAS DE INCENDIOS DE LA COBERTURA VEGETAL

**ALERTA ROJA:**  
Amenaza Alta o muy alta de ocurrencia de incendios de la cobertura vegetal en zonas de bosques, cultivos y pastos, localizados en los siguientes municipios y sectores aledaños:

**ALERTA NARANJA:**  
Amenaza moderada de ocurrencia de incendios de la cobertura vegetal en zonas de bosques, cultivos y pastos, localizados en los siguientes municipios y sectores aledaños:

REGIÓN CARIBE	
	SITIOS PARA LOS CUALES SE GENERA LA ALERTA
ALERTA NARANJA	ATLÁNTICO: Barranquilla, Luruaco, Piojó, Puerto Colombia.
	BOLÍVAR: Cartagena De Indias, Santa Catalina, Santa Rosa del Sur, Turbaco.
	CESAR: Bosconia, Pailitas.
	CÓRDOBA: Montería, San Bernardo del Viento.
	LA GUAJIRA: Manaure, Uribia.
	MAGDALENA: Pivijay, Santa Marta.

Especial atención en los Parques Nacionales Naturales Isla de Salamanca, Macuira y Sierra Nevada de Santa Marta.

# ALERTAS POR AMENAZAS DE DESLIZAMIENTO

## ALERTA ROJA:

Amenaza alta a muy alta por deslizamientos de tierra detonados por lluvias, localizados en los siguientes municipios:

## ALERTA NARANJA:

Amenaza moderada por deslizamientos de tierra detonados por lluvias, localizados en los siguientes municipios:

## REGIÓN PACÍFICA

### ALERTA ROJA

#### SITIOS PARA LOS CUALES SE GENERA LA ALERTA

**CALDAS:** Samaná.  
**CUNDINAMARCA:** Villeta y La Vega.

## REGIÓN ANDINA

### ALERTA NARANJA

#### SITIOS PARA LOS CUALES SE GENERA LA ALERTA

**ANTIOQUIA:** Alejandría, Argelia, Caramanta, Concepción, Frontino y Nariño.  
**BOYACÁ:** Cubará  
**BOGOTÁ:** Bogotá D.C  
**CALDAS:** Manzanares, Marquetalia, Marulanda, Norcasia, Pensilvania y Victoria.  
**CUNDINAMARCA:** Gachalá y Ubalá.  
**HUILA:** Villavieja  
**NORTE DE SANTANDER:** Chitagá, Cúcuta, Durania, El Zulia, Gramalote, Lourdes, Salazar, Santiago, Toledo y Villa Caro.  
**QUINDÍO:** Génova.  
**SANTANDER:** Chima, Guapotá, Lebrija, Palmas del Socorro y Simacota.  
**TOLIMA:** Alpujarra, Anzoátegui, Ataco, Casabianca, Chaparral, Coyaima, Falan, Fresno, Herveo, Honda, Líbano, Mariquita, Murillo, Natagaima, Palocabildo, Santa Isabel, Venadillo y Villahermosa.

# ALERTAS POR AMENAZAS DE DESLIZAMIENTO

## ALERTA ROJA:

Amenaza alta a muy alta por deslizamientos de tierra detonados por lluvias, localizados en los siguientes municipios:

## ALERTA NARANJA:

Amenaza moderada por deslizamientos de tierra detonados por lluvias, localizados en los siguientes municipios:

## REGIÓN PACÍFICA

### SITIOS PARA LOS CUALES SE GENERA LA ALERTA

#### ALERTA NARANJA

**CAUCA:** Inzá, Balboa y Piamonte.

**CHOCÓ:** Alto Baudó (Pie de Pato), Atrato (Yuto), Bagadó, Bajo Baudó (Pizarro), Cértegui, Condoto, El Cantón del San Pablo (Managrù), El Carmen, Istmina, Lloró, Medio Atrato (Beté), Medio Baudó (Boca de Pepé), Medio San Juan (Andagoya), Nuquí, Quibdó, Río Iró (Santa Rita), Río Quito (Paimadó), Tadó, Unión Panamericana (Animas).

**NARIÑO:** Barbacoas, La Unión, Maguí (Payán) y Roberto Payán (San José).

**VALLE DEL CAUCA:** Buenaventura, Caicedonia y Sevilla

## REGIÓN AMAZONIA

### SITIOS PARA LOS CUALES SE GENERA LA ALERTA

#### ALERTA NARANJA

**CAQUETÁ:** Belén de Los Andaquíes y San José del Fragua.

**PUTUMAYO:** Mocoa, San Francisco y Villagarzón.

## REGIÓN ORINOQUIA

### SITIOS PARA LOS CUALES SE GENERA LA ALERTA

#### ALERTA NARANJA

**CASANARE:** Chámeza.

**META:** Cubarral, El Castillo, Villavicencio.



# ALERTAS METEOMARINA

## MAR CARIBE

### ALERTA AMARILLA

#### POR OLEAJE Y VIENTO

En amplios sectores del centro y occidente del mar Caribe colombiano, se prevén vientos que pueden alcanzar velocidades entre 20 y 30 nudos (28 km/h - 57 km/h), con oleaje que oscilará entre 2.0 m y 3.5 metros de altura; especialmente en las horas de la madrugada y mañana. Por lo anterior, se recomienda a pescadores y usuarios de embarcaciones de poco calado consultar con las Capitanías de puerto antes de zarpar.

## OCÉANO PACÍFICO

### ALERTA AMARILLA

#### POR PLEAMAR

Hasta el próximo 19 de marzo, se mantendrá una de las pleamares más significativas asociada a la marea astronómica; en el centro y sur del Pacífico colombiano. Por lo tanto, se recomienda a habitantes costeros estar atentos a la evolución del fenómeno.

#### POR TIEMPO LLUVIOSO

En el centro y norte del océano Pacífico nacional especialmente en alta mar, son previstas lluvias moderadas con probabilidad de tormentas eléctricas; precipitaciones menos intensas en sectores aledaños al litoral de Valle del Cauca y Chocó. Por lo anterior, se recomienda a usuarios de pequeñas embarcaciones y pescadores, consultar con las capitanías de puerto antes de zarpar.

°C: grados Celsius

m: metros

mm: milímetros

msnm: metros sobre nivel del mar

Km/h: kilómetros por hora

HLC: hora local colombiana

GOES: Geostationary Operational Environmental Satellites (Satélite Geoestacionario Operacional Ambiental).

GOES-13 es el designado GOES-Este, localizado en 75° W sobre el ecuador geográfico.

PNN: Parque Nacional Natural

SFF: Santuario de Fauna y Flora



**ALERTA ROJA. PARA TOMAR ACCIÓN** Advierte al Sistema Nacional de Gestión del Riesgo de Desastres sobre el peligro de un fenómeno y sus efectos adversos sobre la población. Se emite una alerta sólo cuando la identificación de un evento extraordinario indique la amenaza inminente y cuando la gravedad del fenómeno requiera atención prioritaria de los comités departamentales y locales.



**ALERTA NARANJA. PARA PREPARARSE** Indica la amenaza de un fenómeno. No implica riesgo inmediato por lo que es catalogado como un mensaje para informarse y prepararse. El aviso implica vigilancia continua ya que las condiciones son propicias para el desarrollo de un suceso natural.



**ALERTA AMARILLA. PARA INFORMARSE** Se emite cuando las condiciones hidrometeorológicas son favorables para la ocurrencia de un fenómeno natural y pueden aumentar el riesgo según los pronósticos. Por sus características, este nivel está encaminado a informar.

**CONDICIONES NORMALES** Indica que no existe ninguna clase de alerta para la región o zona mencionada.

OMAR FRANCO | Director General

CHRISTIAN EUSCÁTEGUI | Jefe Oficina del Servicio de Pronósticos y Alertas

Profesionales de Turno:

Henry ROMERO, Sonia BERMÚDEZ, Viviana CHIVATÁ, Christian ARANGO, Mauricio TORRES y Alberto PARDO.

<http://www.ideam.gov.co>

Correos electrónicos: [servicio@ideam.gov.co](mailto:servicio@ideam.gov.co), [alertas@ideam.gov.co](mailto:alertas@ideam.gov.co)

Calle 25D # 96B - 70, Piso 3. Bogotá, D.C., Colombia.

Teléfono: 3075625 Ext. 1334-1336.

Síguenos en:

